

AKCE:

VÝMĚNA ČÁSTI OKEN V 1. NP OBJEKTU č. 053

OBJEKT:

č. 053 - BUDOVA OVS

INVESTOR:

VS ČR

VĚZNICE KYNŠPERK NAD OHŘÍ

ZLATÁ č.p.52, P.O.BOX 10

357 51 KYNŠPERK NAD OHŘÍ

KONTAKTNÍ OSOBA INVESTORA: BC. PAVEL ŠTOCHL / PETR ŽALMAN

TELEFON: 352 306 330 (520) / 352 306 331 (521)

MOBIL: 602 786 638 / 602 167 951

FAX: 352 306 204

E-MAIL: pstochl@vez.kyn.justice.cz

pzalman@vez.kyn.justice.cz

ZPRACOVATEL PD: ING. JIŘÍ BENDA, VRCHLICKÉHO 773/4, 350 02 CHEB

DÍL: VŠEOBECNÉ PODMÍNKY: MONTÁŽ VEŠKERÝCH VÝPLNÍ OTVORŮ MUSÍ BÝT PROVEDENA V SOULADU S POŽADAVKY:

A

- ČSN 73 0540-2 - Tepelná ochrana budov, Požadavky, v platném znění
 - TNI 74 6077 - Okna a vnější dveře - Požadavky na zabudování, v platném znění
 - Zákona č. 22/1997 Sb. O technických požadavcích na výrobky, v platném znění
 - Vyhláška č. 268/2009 Sb. o technických požadavcích na stavby, v platném znění
 - aktuálního doporučení výrobce profilů (statika sestav, max. velikosti atd.)

- ČSN EN 12 207 - Okna a dveře - Průvzdušnost - Klasifikace
 - ČSN EN 12 208 - Okna a dveře - Vodotěsnost - Klasifikace
 - ČSN EN 12 210 - Okna a dveře - Odolnost proti zatížení větrem - Klasifikace
 - ČSN EN 13 830 - Lehké obvodové pláště - Norma výrobku
 - ČSN EN 14 351-1+A1 - Okna a dveře - Norma výrobku

DÍL: SPECIFIKACE VÝPLNÍ: MĚŘ.: 1:75

SMĚR POHLEDU:

POZICE:

PODLAŽÍ - DÍL:

MNOŽSTVÍ:

POPIS:

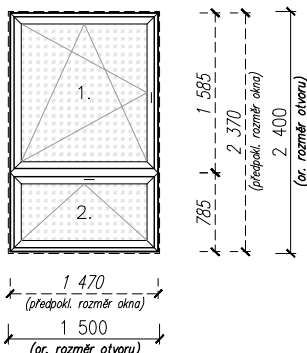
B

01

1. NP - D2

1 ks

INTERIÉR

okno: 2-dílný prvek
základní rozměr: 1 500 mm x 2 400 mm

barva rámu / typ: bílá - RAL 9016 / min. 5-komorový 70 mm

křídlo č. ... - způsob otevírání: 1. - OS levé (ev. dle pož. pravé), mikroventila
2. - S, mikroventilace

zasklení / typ: izolační dvojsklo 4/16/4 / sklo s ornamenty *
 * pozn.: jedná se o výplň v hygienickém zařízení (WC zaměstnanců) - zasklení bude provedeno sklem reliéfním, např. Mastercarré. Druh reliéfu bude investorem upřesněn před dodávkou a montáží výplně dle nabídky dodavatele

výplň / prostup: Ar / Ug = 1,1 W/m2K

vnitřní parapet: šířka: délka: počet ks:

PVC komůrkový, nos, krytky, bílý 150 mm 1 500 mm 1

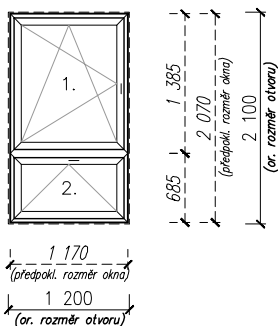
vnější parapet: šířka: délka: počet ks:

hliníkový, bílý 240 mm 1 500 mm 1

INTERIÉR

1. NP - D5

2 ks

okno: 2-dílný prvek
základní rozměr: 1 200 mm x 2 400 mm

barva rámu / typ: bílá - RAL 9016 / min. 5-komorový 70 mm

křídlo č. ... - způsob otevírání: 1. - OS levé (ev. dle pož. pravé), mikroventila
2. - S, mikroventilace

zasklení / typ: izolační dvojsklo 4/16/4

výplň / prostup: Ar / Ug = 1,1 W/m2K

vnitřní parapet: šířka: délka: počet ks:

PVC komůrkový, nos, krytky, bílý 150 mm 1 200 mm 2

vnější parapet: šířka: délka: počet ks:

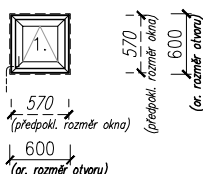
hliníkový, bílý 240 mm 1 200 mm 2

INTERIÉR

02

1. NP - D5

2 ks

okno: 1-dílný prvek
základní rozměr: 600 mm x 600 mm

barva rámu / typ: bílá - RAL 9016 / min. 5-komorový 70 mm

křídlo č. ... - způsob otevírání: 1. - S, pákové otevírání *

* pozn.: - vzhledem k výškové pozici této výplně (spodní hrana 2 055 mm od podlahy) je nutné zvolit pákový mechanismus k otevírání sklopného křídla
 - mechanismus otevírání bude umístěn na levé straně výplně

zasklení: izolační dvojsklo 4/16/4

výplň / prostup: Ar / Ug = 1,1 W/m2K

vnitřní parapet: šířka: délka: počet ks:

PVC komůrkový, nos, krytky, bílý 150 mm 600 mm 2

vnější parapet: šířka: délka: počet ks:

hliníkový, bílý 240 mm 600 mm 2

AKCE:

VÝMĚNA ČÁSTI OKEN V 1. NP OBJEKTU č. 053

OBJEKT: č. 053 - BUDOVA OVS

DÍL: SPECIFIKACE VÝPLNÍ: MĚŘ.: 1:75

C

NABÍDKA BUDE DÁLE OBSAHOVAT OCENĚNÍ TĚCHTO POLOŽEK:

- demontáž a likvidace stávajících výplní (včetně doplňků), odvoz vybourané suti
- montáž nových výplní a doplňků, seřízení a kontrola funkčnosti
- dodávku a montáž interiérových (parotěsnících) a exteriérových (paropropustných) těsnících pásků *
- dokončovací zednické práce: začištění do stávajících vnitřních i vnějších povrchů **, vč. příp. opravy keramických obkladů (hyg. zázemí) ***
- hrubý úklid

Pozn.: * těsnící pásky budou naceněny spolu s výměrou u každé specifikace výplní zvlášť

** při oceňování této položky je nutné vzít v úvahu ztížené podmínky při začišťování vnějšího ostění způsobené instalovanými prvky STZ (předokenní mříže)

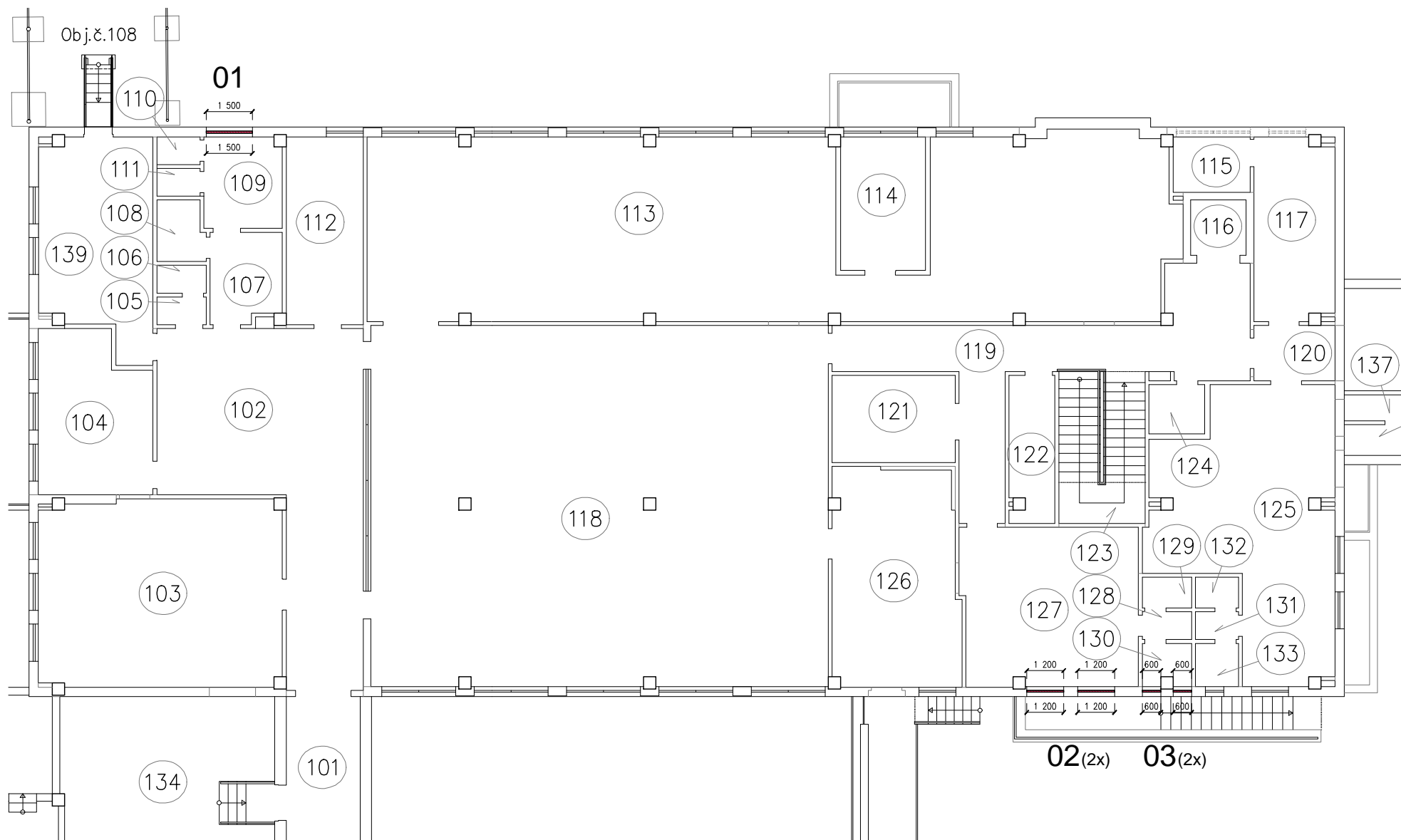
*** design a rozměr obkladů bude předem odsouhlasen odpovědnou osobou investora!

VEŠKERÉ ROZMĚRY (VÝPLNÍ, PARAPETŮ, DOPLŇKŮ) JE NUTNO PŘED DODÁVKOU A MONTÁŽÍ UPŘESNIT NA STAVBĚ!

PŮDORYS 1. NP (VÝŘEZ)

MĚŘÍTKO:

0 1 2 3 4 5 (m)



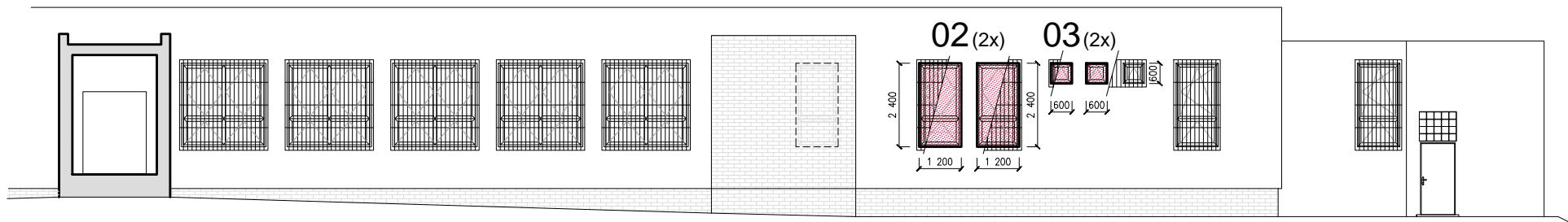
AKCE:
OBJEKT:

VÝMĚNA ČÁSTI OKEN V 1. NP OBJEKTU č. 053

PŘÍLOHY: SCHEMATA SESTAV - PŮDORYS

č. 053 - BUDOVA OVS

POHLED JIŽNÍ (VÝŘEZ)



POHLED SEVERNÍ (VÝŘEZ)

